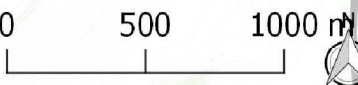


Trame verte et bleue

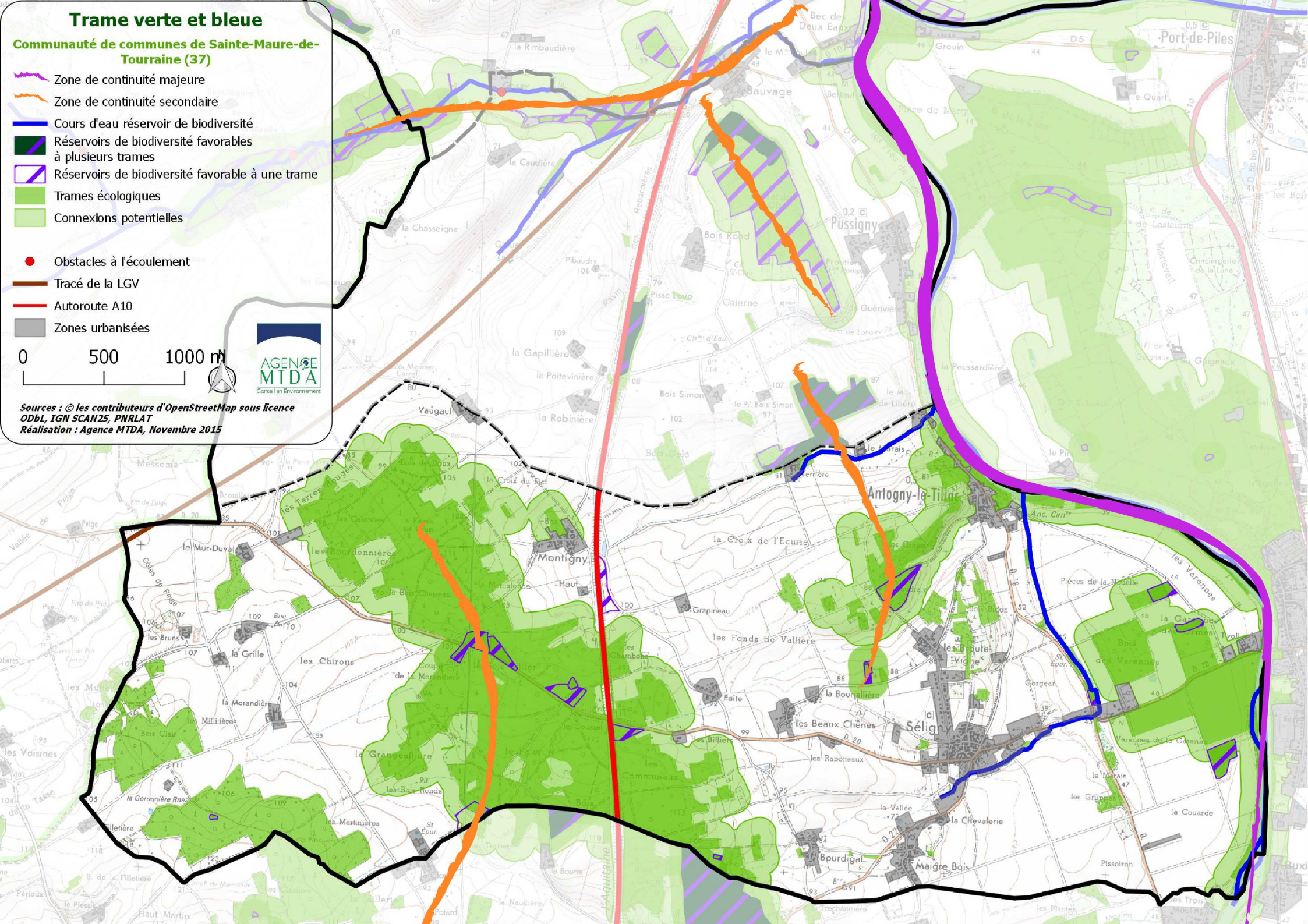
Communauté de communes de Sainte-Maure-de-Touraine (37)

- Zone de continuité majeure
- Zone de continuité secondaire
- Cours d'eau réservoir de biodiversité
- Réservoirs de biodiversité favorables à plusieurs trames
- Réservoirs de biodiversité favorable à une trame
- Trames écologiques
- Connexions potentielles

- Obstacles à l'écoulement
- Tracé de la LGV
- Autoroute A10
- Zones urbanisées











Sources : © les contributeurs d'OpenStreetMap sous licence ODbL, IGN SCAN25, PNRLAT
Réalisation : Agence MTD A, Novembre 2015




Trame verte et bleue

Communauté de communes de Sainte-Maure-de-Touraine (37)

-  Zone de continuité majeure
-  Zone de continuité secondaire
-  Cours d'eau, réservoir de biodiversité
-  Réservoirs de biodiversité favorables à plusieurs trames
-  Réservoirs de biodiversité favorable à une trame
-  Trames écologiques
-  Connexions potentielles

 Obstacles à l'écoulement

 Tracé de la LGV

 Autoroute A10

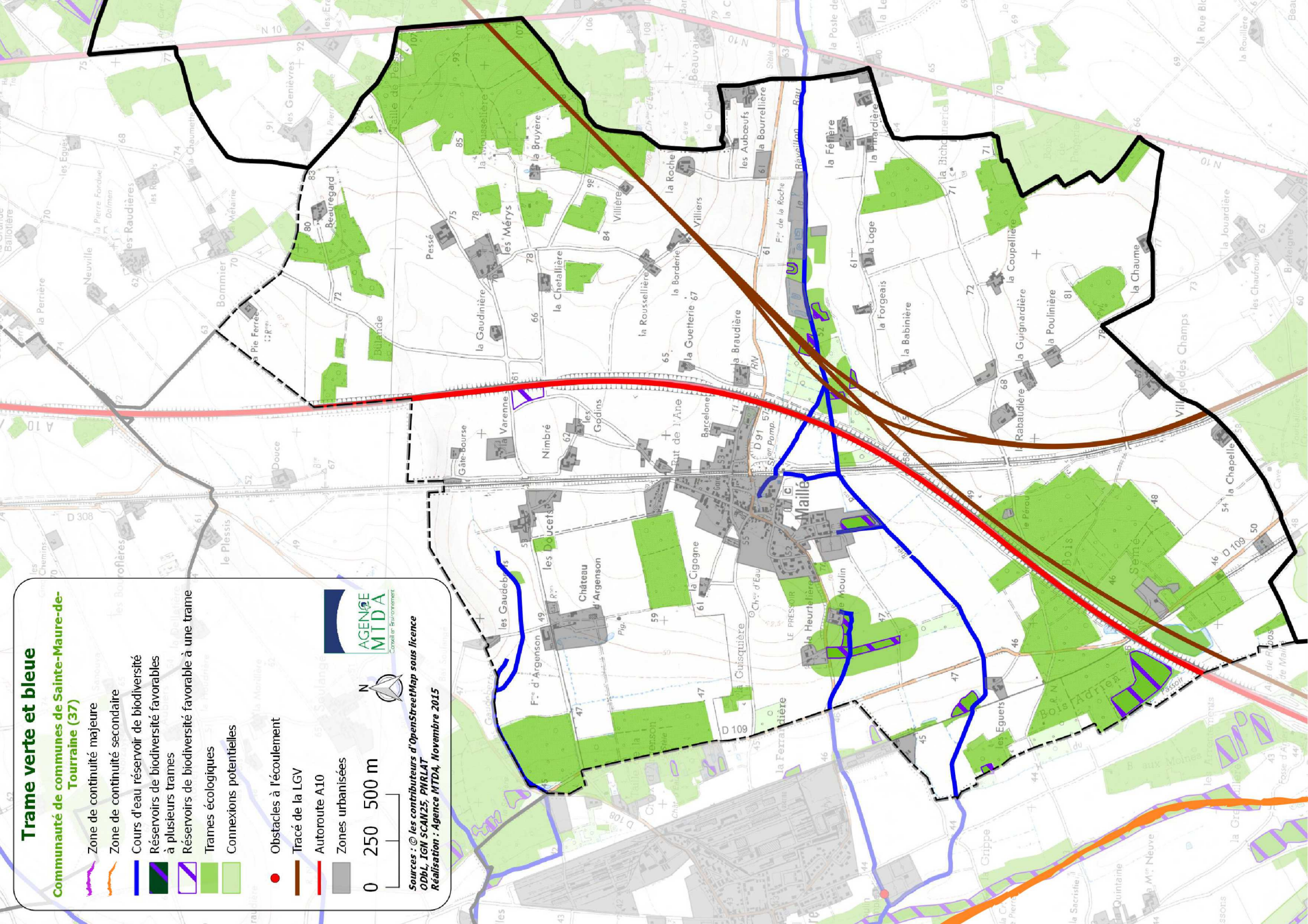
 Zones urbanisées

0 250 500 m



Sources : © les contributeurs d'OpenStreetMap sous licence ODbL, IGN SCAN25, PIRL'LAT


Réalisation : Agence MTD A, Novembre 2015





Trame verte et bleue


Communauté de communes de Sainte-Maure-de-Touraine (37)

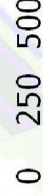
-  Zone de continuité majeure
-  Zone de continuité secondaire
-  Cours d'eau réservoir de biodiversité
-  Réservoirs de biodiversité favorables à plusieurs trames
-  Réservoirs de biodiversité favorable à une trame
-  Trames écologiques
-  Connexions potentielles

 Obstacles à l'écoulement

 Tracé de la LGV

 Autoroute A10

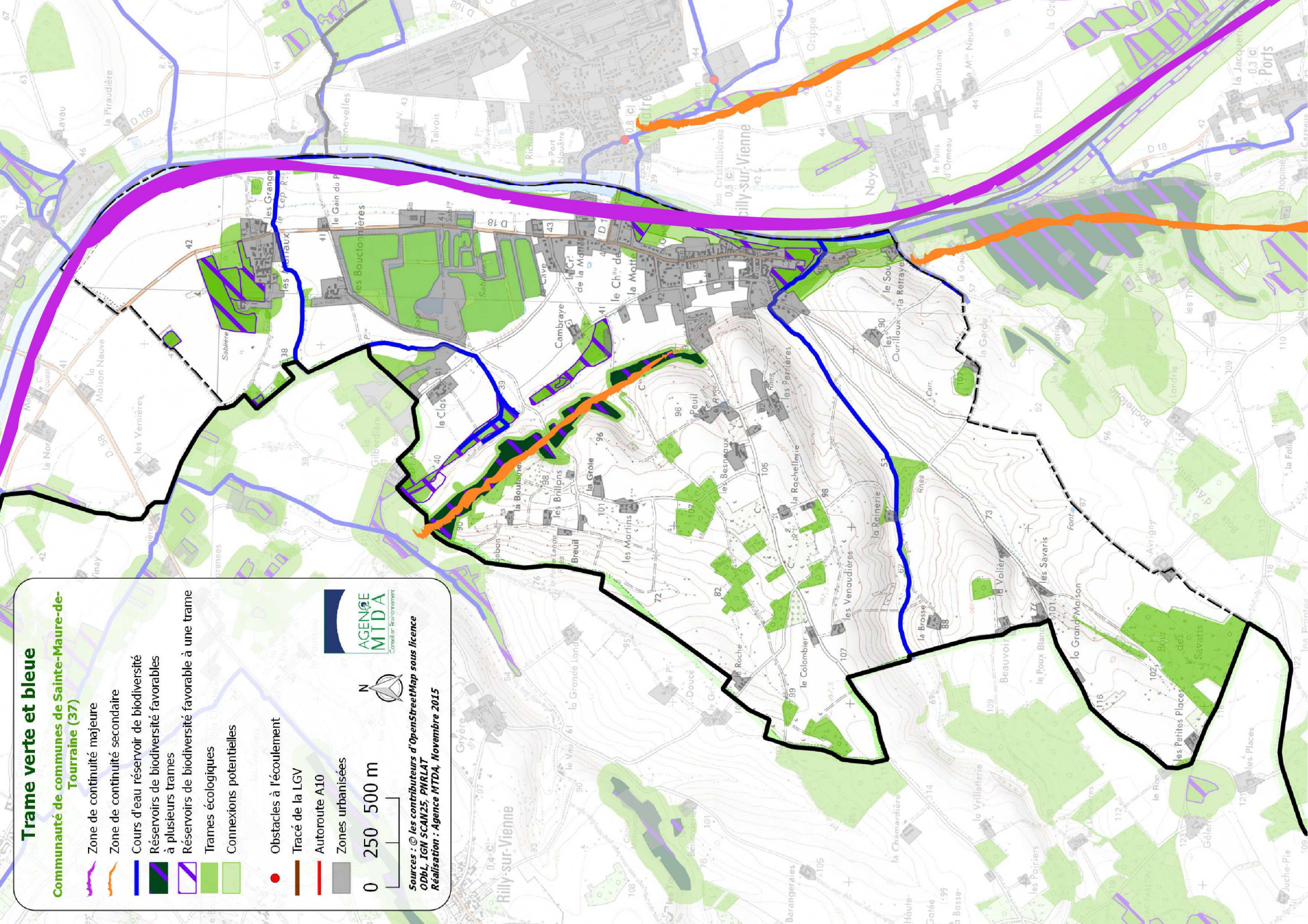
 Zones urbanisées

 0 250 500 m



Sources : © les contributeurs d'OpenStreetMap sous licence
ODbL, IGN SCAN25, PIRLLAT

Réalisation : Agence MTD, Novembre 2015



Trame verte et bleue

Communauté de communes de Sainte-Maure-de-Touraine (37)

- Zone de continuité majeure
- Zone de continuité secondaire
- Cours d'eau réservoir de biodiversité
- Réservoirs de biodiversité favorables à plusieurs trames
- Réservoirs de biodiversité favorable à une trame
- Trames écologiques
- Connexions potentielles

● Obstacles à l'écoulement

— Tracé de la LGV

— Autoroute A10

■ Zones urbanisées

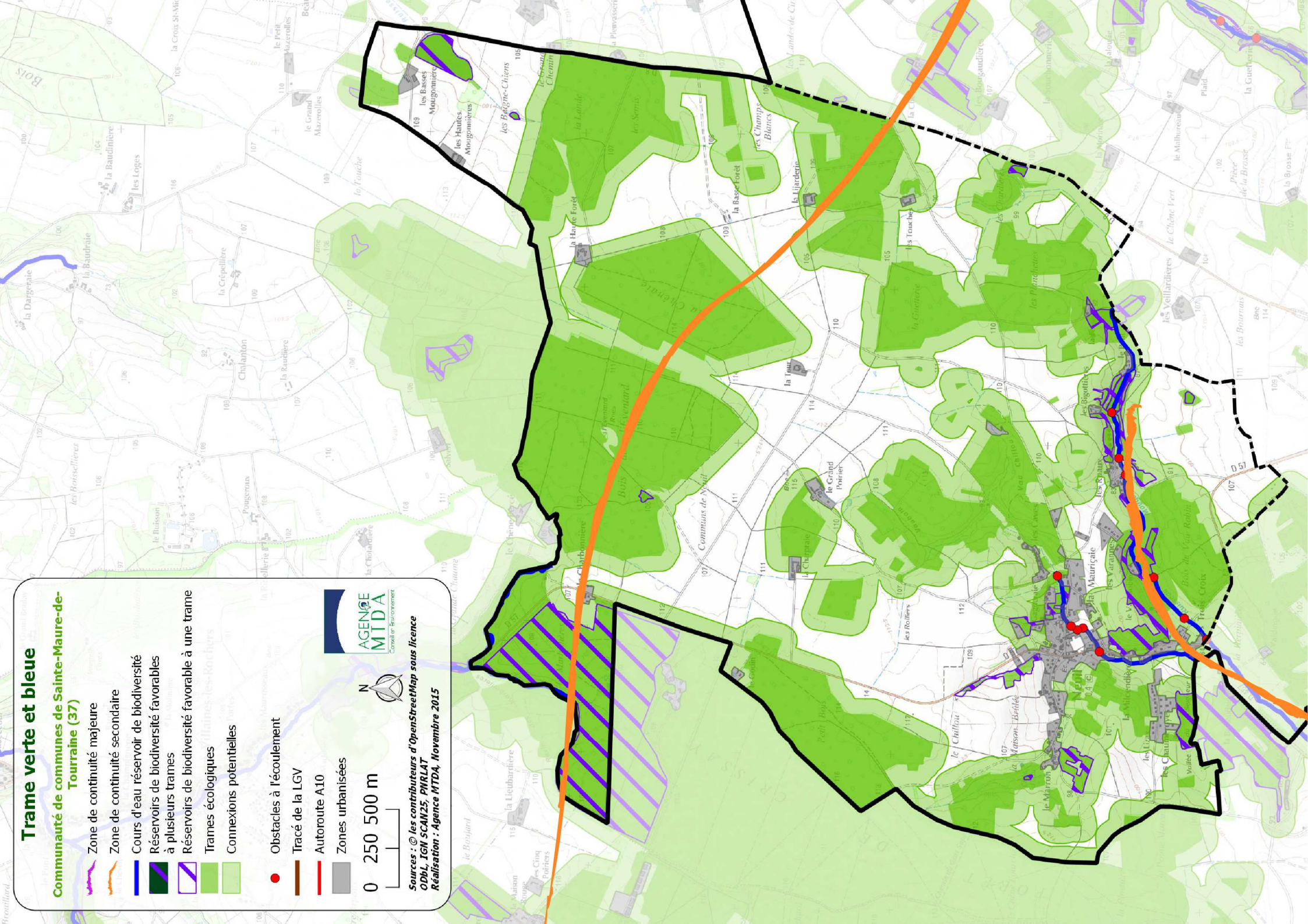
0 250 500 m



Sources : © les contributeurs d'OpenStreetMap sous licence

ODbL, IGN SCAN25, PIRLLAT

Réalisation : Agence MTDA, Novembre 2015



Trame verte et bleue

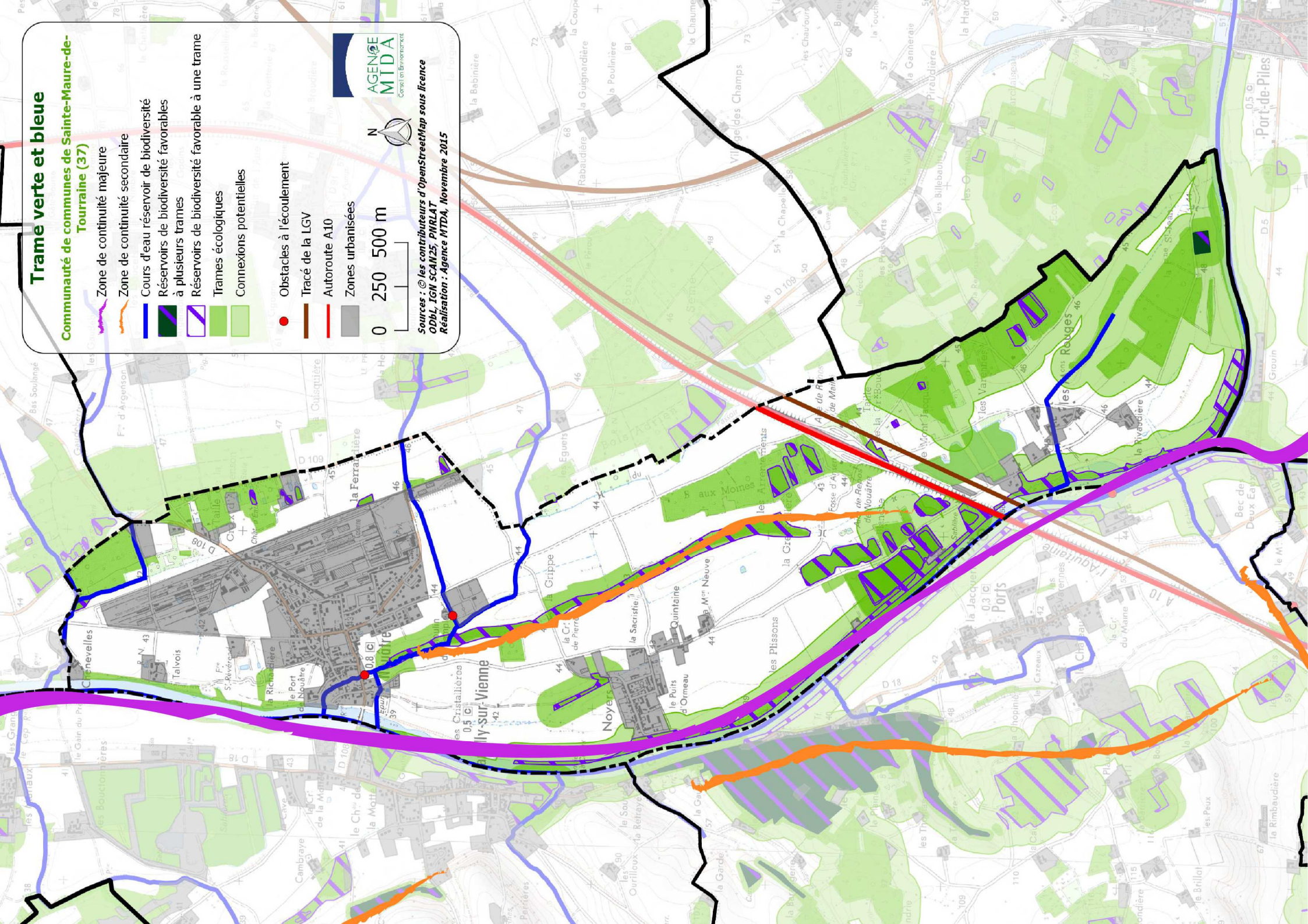
Communauté de communes de Sainte-Maure-de-Touraine (37)

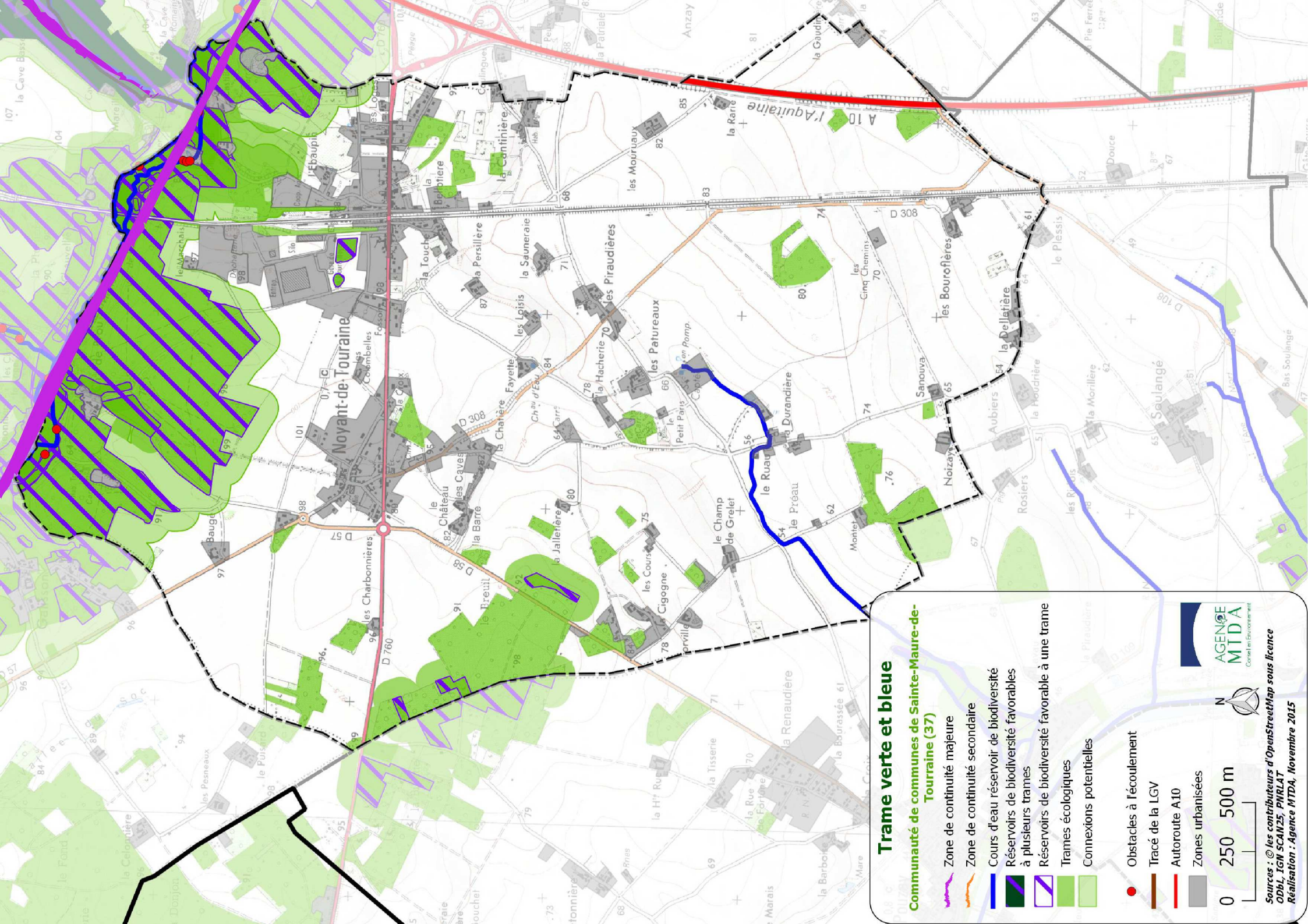
- Zone de continuité majeure
- Zone de continuité secondaire
- Cours d'eau réservoir de biodiversité
- Réservoirs de biodiversité favorables à plusieurs trames
- Réservoirs de biodiversité favorable à une trame
- Trames écologiques
- Connexions potentielles

- Obstacles à l'écoulement
- Tracé de la LGV
- Autoroute A10
- Zones urbanisées



Sources : © les contributeurs d'OpenStreetMap sous licence ODbL, IGH SCAN25, PNR/LAT
Réalisation : Agence MTD, Novembre 2015





Trame verte et bleue

Communauté de communes de Sainte-Maure-de-Touraine (37)

- Zone de continuité majeure
- Zone de continuité secondaire
- Cours d'eau réservoir de biodiversité
- Réservoirs de biodiversité favorables à plusieurs trames
- Réservoirs de biodiversité favorable à une trame
- Trames écologiques
- Connexions potentielles
- Obstacles à l'écoulement
- Tracé de la LGV
- Autoroute A10
- Zones urbanisées

0 250 500 m

AGENCE MTD A
Conseil en Environnement

Sources : © les contributeurs d'OpenStreetMap sous licence ODL, IGN SCAN25, PHRLAT
Réalisation : Agence MTD A, Novembre 2015

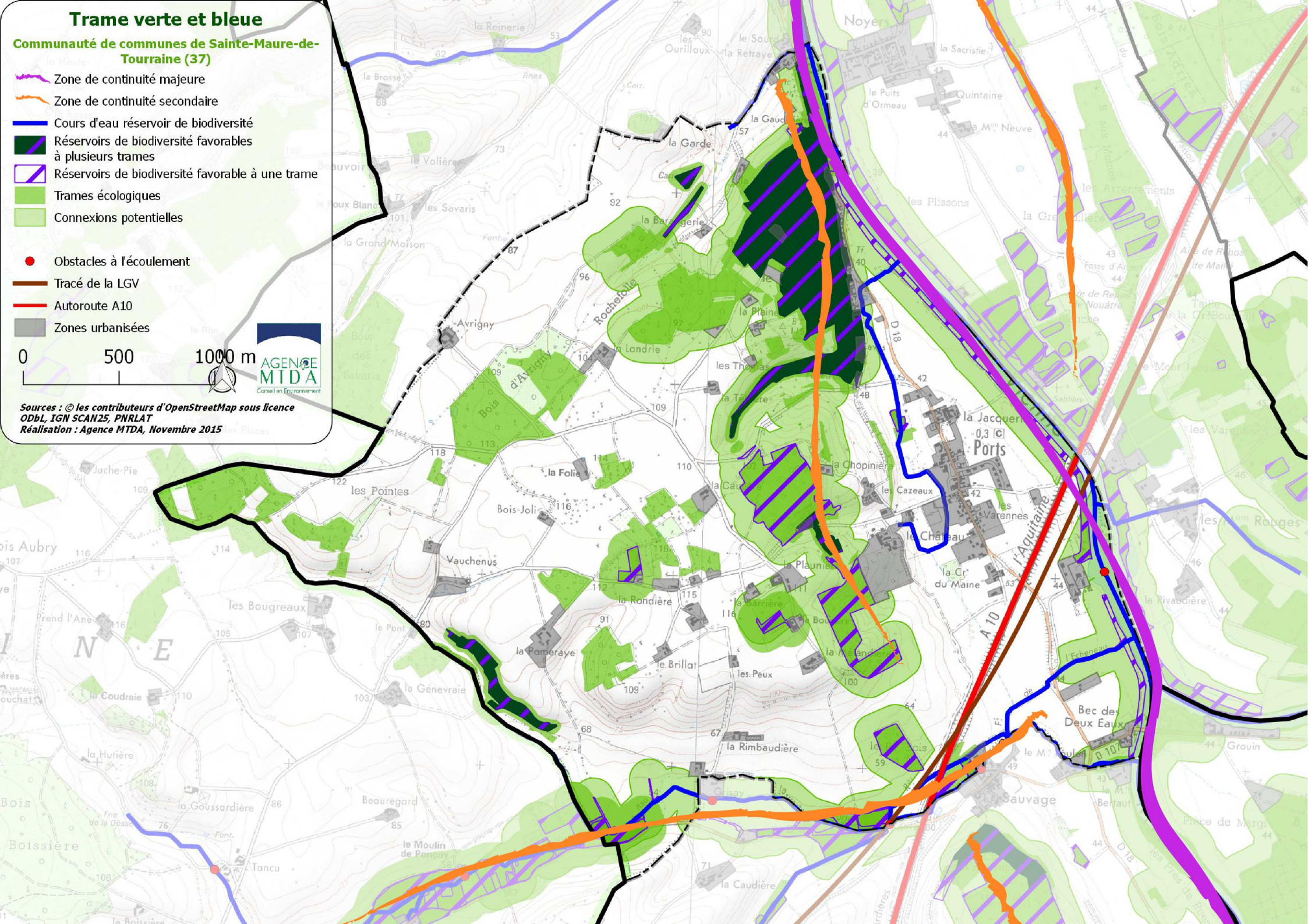
Trame verte et bleue

Communauté de communes de Sainte-Maure-de-Touraine (37)

- Zone de continuité majeure
- Zone de continuité secondaire
- Cours d'eau réservoir de biodiversité
- Réservoirs de biodiversité favorables à plusieurs trames
- Réservoirs de biodiversité favorable à une trame
- Trames écologiques
- Connexions potentielles
- Obstacles à l'écoulement
- Tracé de la LGV
- Autoroute A10
- Zones urbanisées



Sources : © les contributeurs d'OpenStreetMap sous licence ODbL, IGN SCAN25, PNRLAT
Réalisation : Agence MTD A, Novembre 2015



Trame verte et bleue

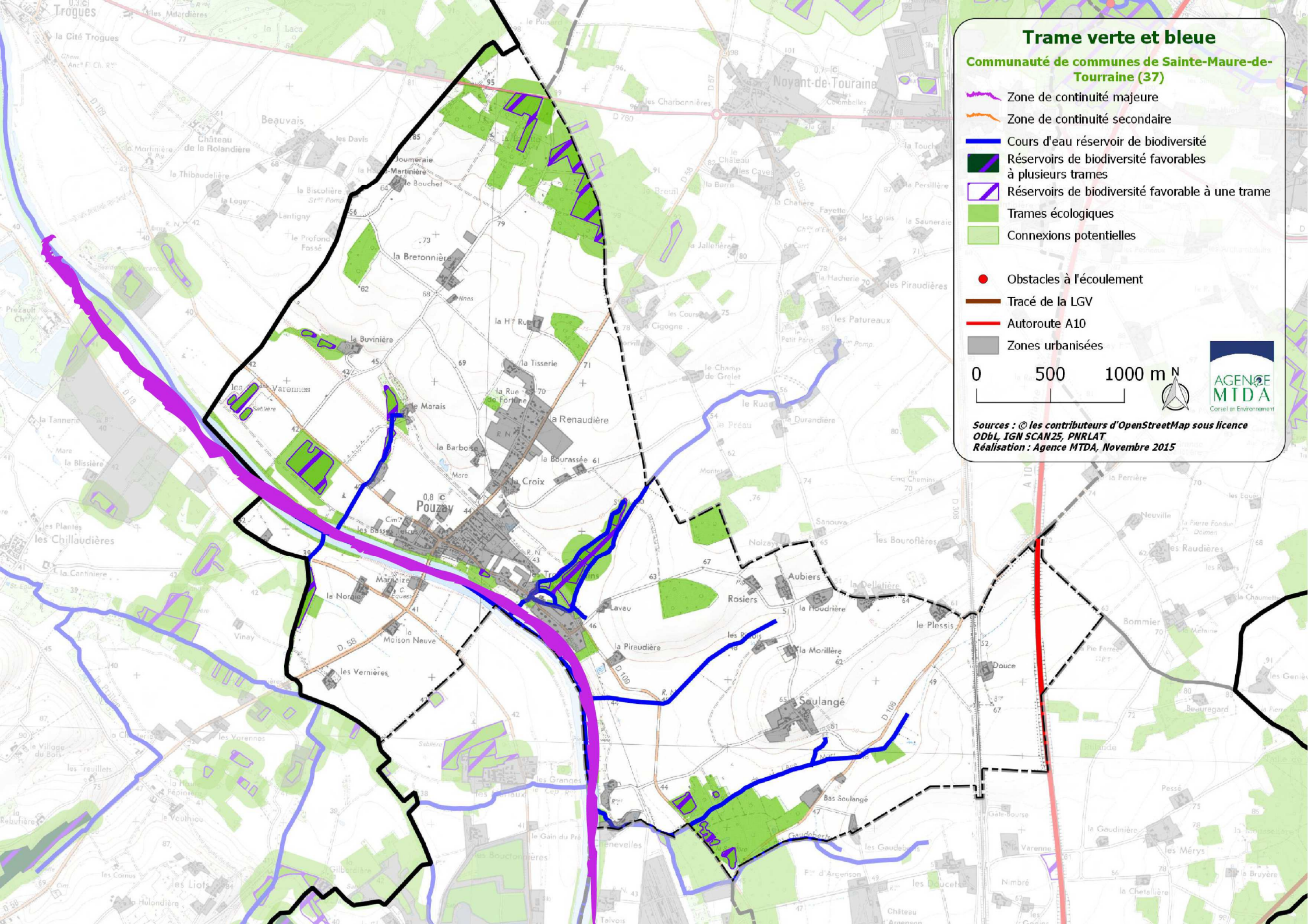
Communauté de communes de Sainte-Maure-de-Touraine (37)

-  Zone de continuité majeure
-  Zone de continuité secondaire
-  Cours d'eau réservoir de biodiversité
-  Réservoirs de biodiversité favorables à plusieurs trames
-  Réservoirs de biodiversité favorable à une trame
-  Trames écologiques
-  Connexions potentielles
-  Obstacles à l'écoulement
-  Tracé de la LGV
-  Autoroute A10
-  Zones urbanisées

0 500 1000 m N



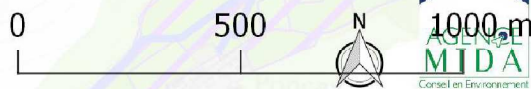
Sources : © les contributeurs d'OpenStreetMap sous licence
ODbL, IGN SCAN25, PNRLAT
Réalisation : Agence MTD A, Novembre 2015



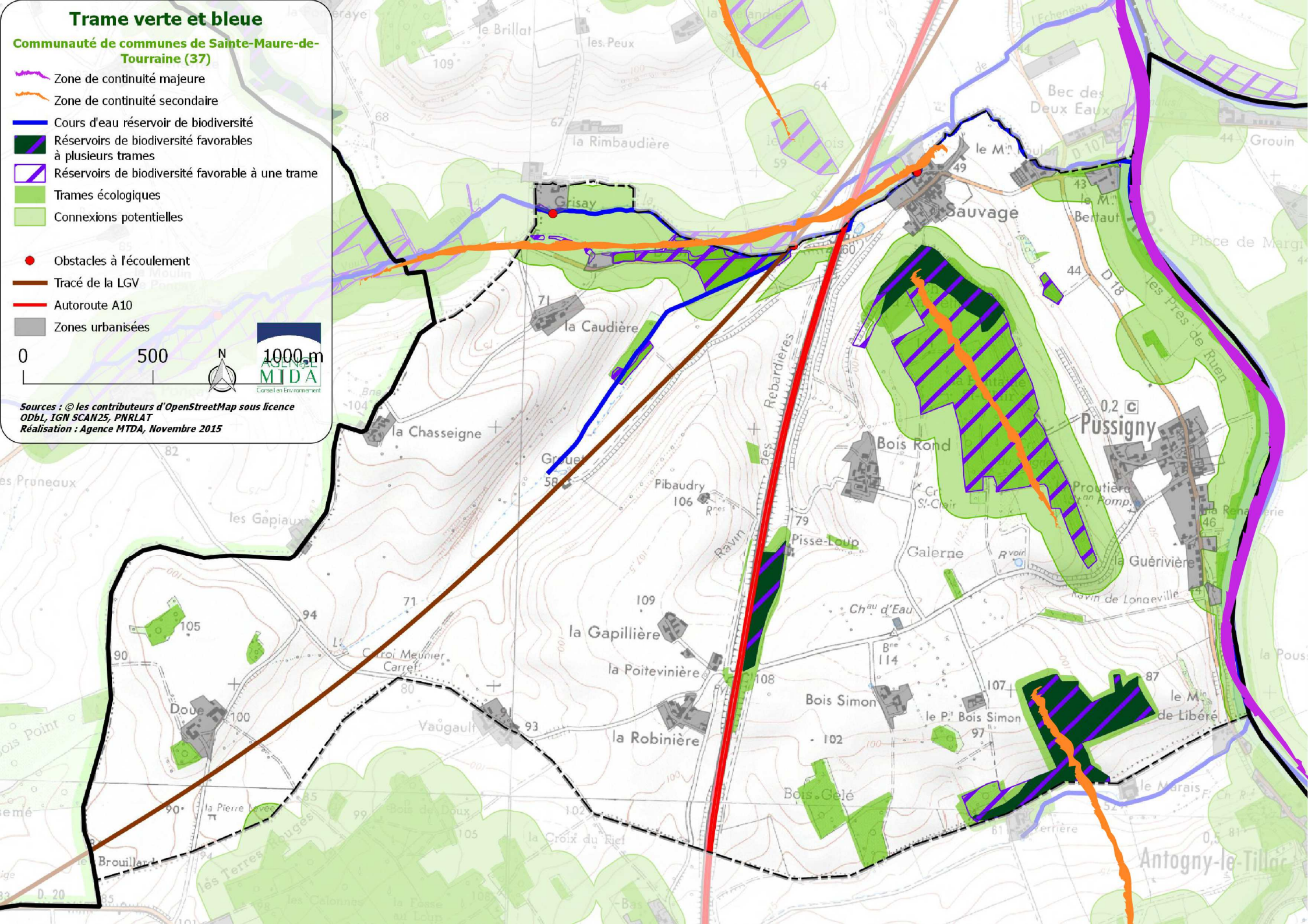
Trame verte et bleue

Communauté de communes de Sainte-Maure-de-Touraine (37)

- Zone de continuité majeure
- Zone de continuité secondaire
- Cours d'eau réservoir de biodiversité
- Réservoirs de biodiversité favorables à plusieurs trames
- Réservoirs de biodiversité favorable à une trame
- Trames écologiques
- Connexions potentielles
- Obstacles à l'écoulement
- Tracé de la LGV
- Autoroute A10
- Zones urbanisées



Sources : © les contributeurs d'OpenStreetMap sous licence ODBL, IGN SCAN25, PNRLAT
Réalisation : Agence MIDA, Novembre 2015



Trame verte et bleue

Communauté de communes de Sainte-Maure-de-Touraine (37)

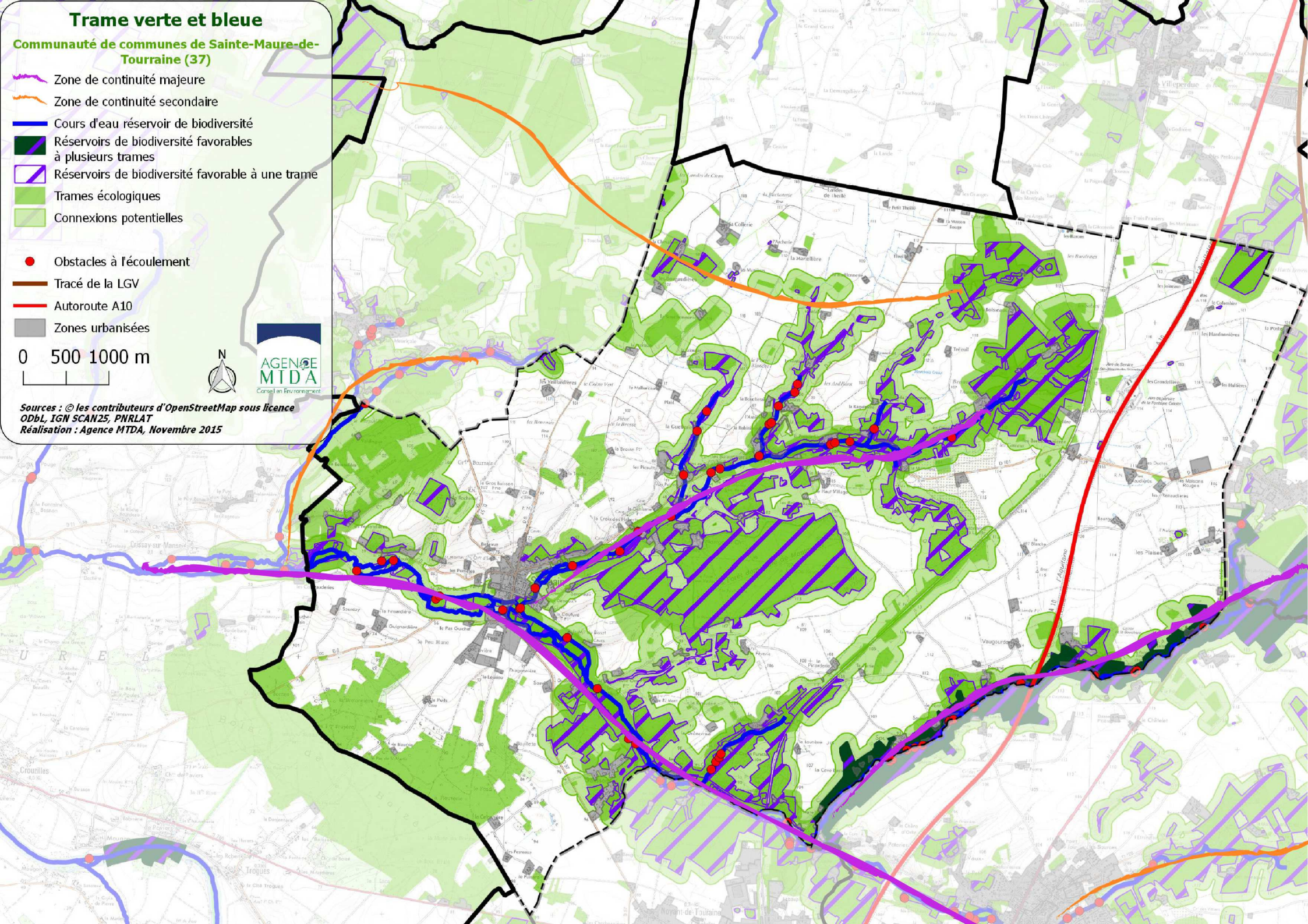
- Zone de continuité majeure
- Zone de continuité secondaire
- Cours d'eau réservoir de biodiversité
- Réservoirs de biodiversité favorables à plusieurs trames
- Réservoirs de biodiversité favorable à une trame
- Trames écologiques
- Connexions potentielles

- Obstacles à l'écoulement
- Tracé de la LGV
- Autoroute A10
- Zones urbanisées

0 500 1000 m













Sources : © les contributeurs d'OpenStreetMap sous licence ODBL, IGN SCAN25, PNRLAT
Réalisation : Agence MTD A, Novembre 2015



Trame verte et bleue

Communauté de communes de Sainte-Maure-de-Touraine (37)

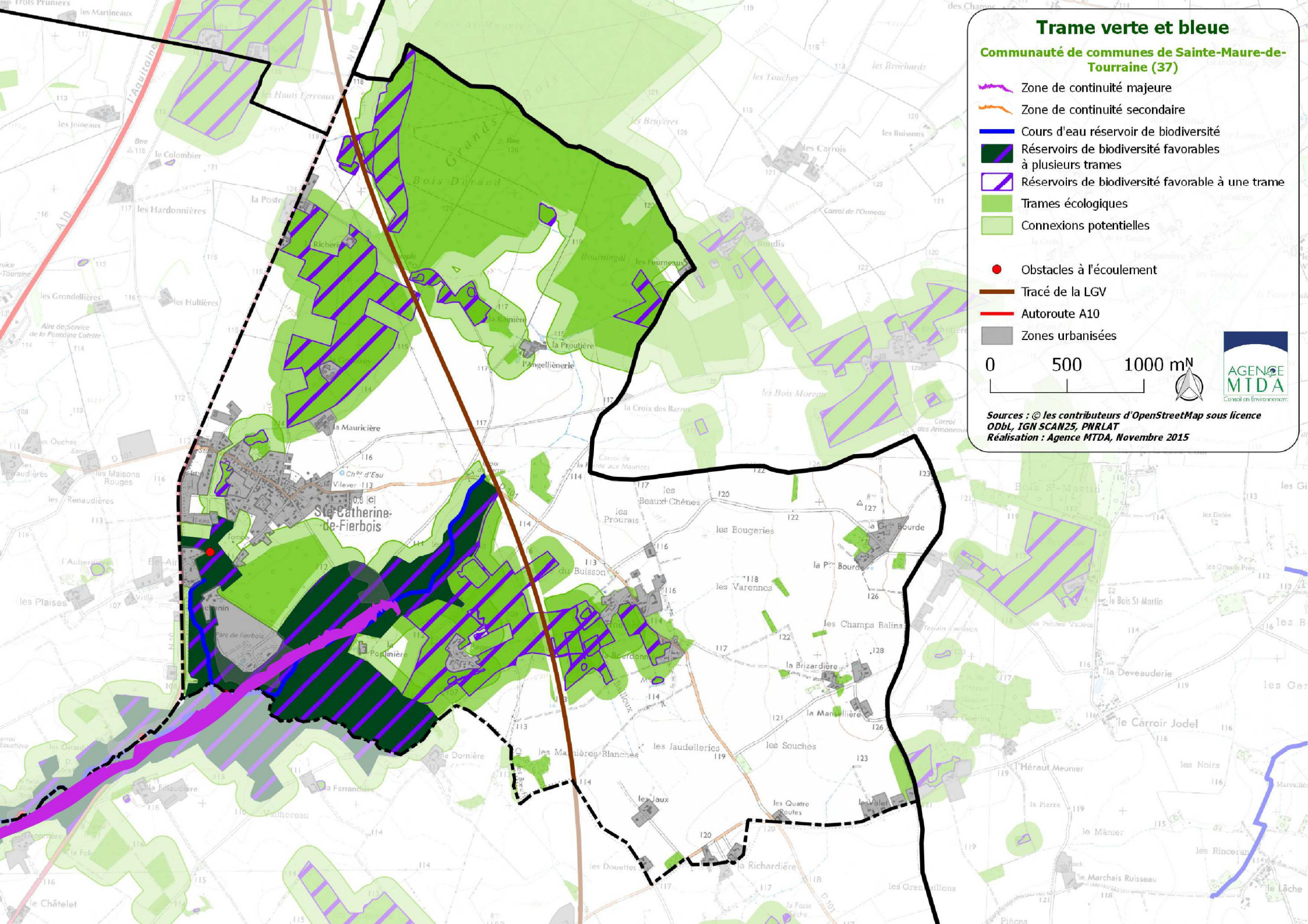
-  Zone de continuité majeure
-  Zone de continuité secondaire
-  Cours d'eau réservoir de biodiversité
-  Réservoirs de biodiversité favorables à plusieurs trames
-  Réservoirs de biodiversité favorable à une trame
-  Trames écologiques
-  Connexions potentielles

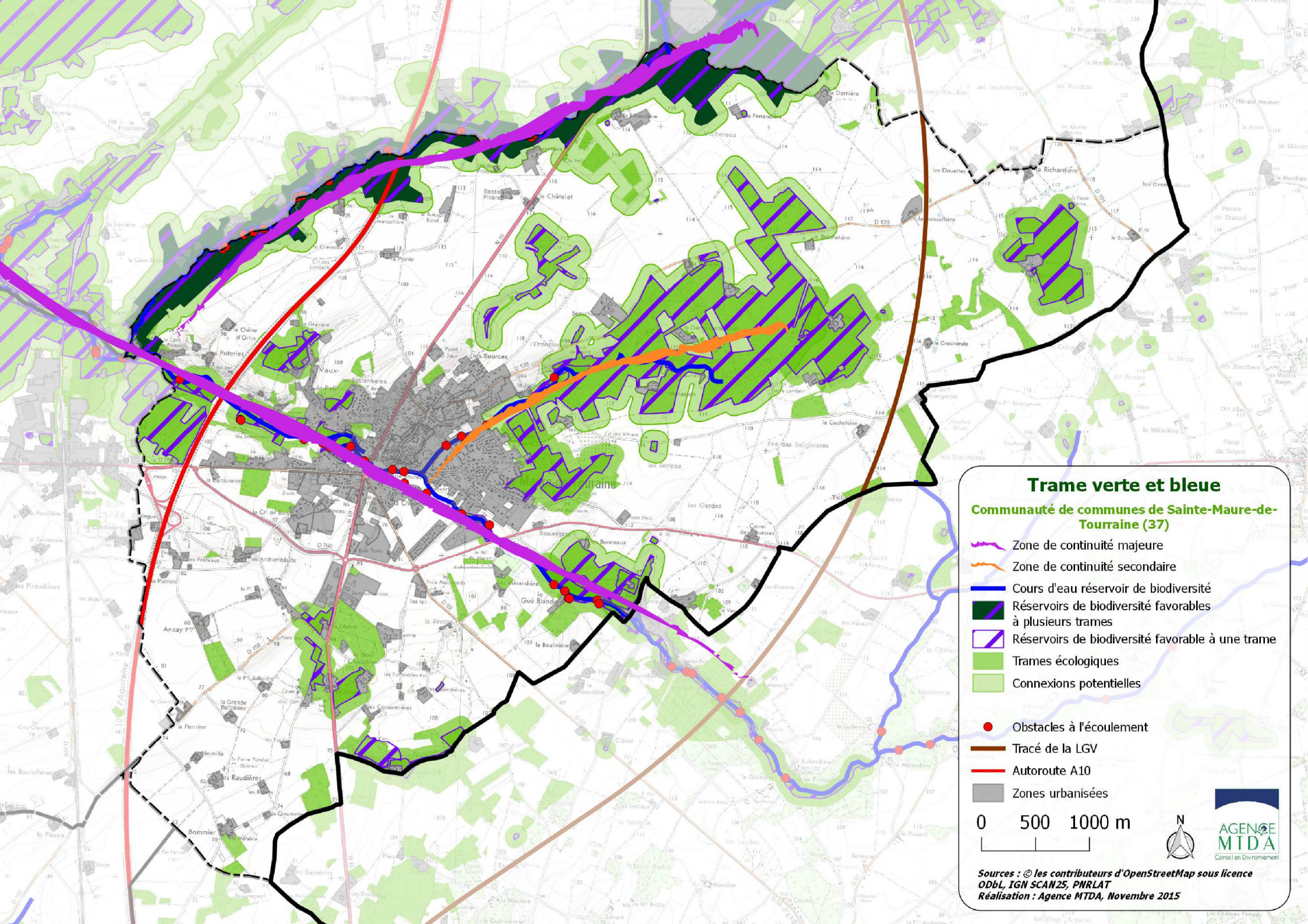
-  Obstacles à l'écoulement
-  Tracé de la LGV
-  Autoroute A10
-  Zones urbanisées

0 500 1000 mN








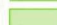


Sources : @ les contributeurs d'OpenStreetMap sous licence
ODbL, IGN SCAN25, PNRLAT
Réalisation : Agence MTD A, Novembre 2015

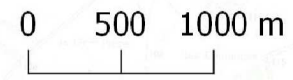




Trame verte et bleue

Communauté de communes de Sainte-Maure-de-Touraine (37)

-  Zone de continuité majeure
-  Zone de continuité secondaire
-  Cours d'eau réservoir de biodiversité
-  Réservoirs de biodiversité favorables à plusieurs trames
-  Réservoirs de biodiversité favorable à une trame
-  Trames écologiques
-  Connexions potentielles
-  Obstacles à l'écoulement
-  Tracé de la LGV
-  Autoroute A10
-  Zones urbanisées



Sources : © les contributeurs d'OpenStreetMap sous licence
ODbL, IGN SCAN25, PNRLAT
Réalisation : Agence MTDA, Novembre 2015

Trame verte et bleue

Communauté de communes de Sainte-Maure-de-Touraine (37)

- Zone de continuité majeure
- Zone de continuité secondaire
- Cours d'eau réservoir de biodiversité
- Réservoirs de biodiversité favorables à plusieurs trames
- Réservoirs de biodiversité favorable à une trame
- Trames écologiques
- Connexions potentielles

Obstacles à l'écoulement

Tracé de la LGV

Autoroute A10

Zones urbanisées

0 250 500 m



Sources : © les contributeurs d'OpenStreetMap sous licence ODbL, IGN SCAN25, PIRL'LAT

Réalisation : Agence MTD A, Novembre 2015

